



Bauchemische Systemlösungen für die Fertigteilindustrie



Beton ist unsere Leidenschaft

Hohe Widerstandsfähigkeit und Festigkeit, lupenreine Optik, Resistenz gegen aggressive Medien und optimale Verarbeitungseigenschaften auch bei filigranen Bauteilkonstruktionen: Wir bieten Lösungen für jede Anforderung.

Seit Jahrzehnten entwickelt MC-Bauchemie innovative Systemlösungen für die Optimierung der Frisch- und Festbetoneigenschaften bei der Herstellung von Fertigteilelementen. Ergänzt durch ein breites Sortiment von Betonkosmetikprodukten, Nachbehandlungsmitteln und Hochleistungs-Montage-mörteln, bieten wir unseren Partnern ein abgestimmtes Gesamtprogramm für die gesamte Prozess- und Leistungskette der modernen Fertigteileproduktion.

Mit einem umfassenden Service und technischer Kompetenz stimmen wir unsere Lösungen auf Ihre Anforderungen und Rohstoffe ebenso ab wie auf Ihre Produktionsabläufe und Dosiertechnologie. Mit allen Vorteilen für Ihre Fertigung und Ihre Kunden:

- Kürzere Schalungstakte durch gesteigerte Frühfestigkeit
- Kurze Liegezeiten trotz hoher Verflüssigung
- Verbesserung der Verarbeitungseigenschaften
- Hochwertige Sichtbetonoberflächen
- Weltweiter Vor-Ort-Service durch kompetente Betontechnologen und Anwendungstechniker





Unsere Lösungen unterstützen Ihren Erfolg

Hochleistungsfließmittel	4-5
Zusatzstoffe für Hochleistungs- und Spezialbeton ...	6-7
Betonzusatzmittel	8-9
Betontrennmittel	10-11
Betankosmetik und Betonretusche	12-13
Spezialmörtel und Verguss	14-15
Betonnachbehandlung	16-17
Hydrophobierende Imprägnierung	18-19
Pflege und Reinigung	20-21
Service und Beratung	22-23

Betonoptimierung in jeder Beziehung

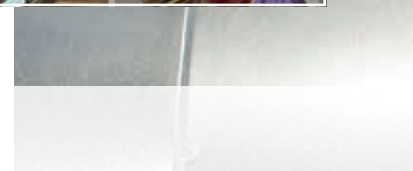
Seit mehr als 20 Jahren forscht MC-Bauchemie auf dem Gebiet der Polycarboxylatether und entwickelt eigene PCE-Polymerrohstoffe für Hochleistungsfließmittel.

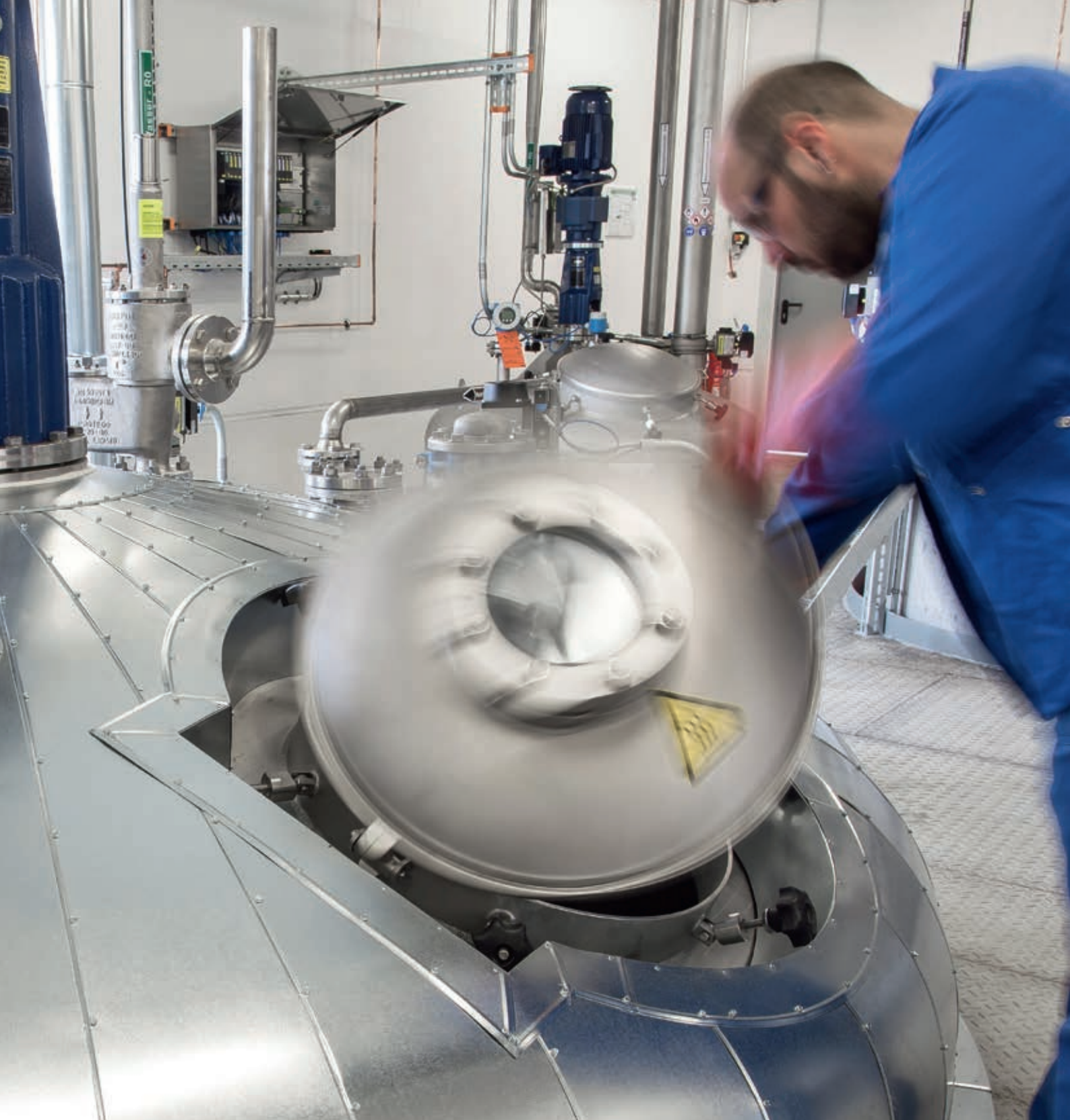
Ein Ergebnis dieser kontinuierlichen Entwicklung ist die Produktfamilie MC-PowerFlow. Unsere Produktion in der eigenen hochmodernen Polymerisationsanlage gibt uns die Möglichkeit, spezifische Lösungen für besondere Anforderungen zu entwickeln und herzustellen.

Kennzeichnend für die Hochleistungsfließmittel MC-PowerFlow ist die enorme Leistungsfähigkeit bei allen Kernanforderungen der Fertigteileproduktion. Durch eine starke Wasserreduzierung ermöglichen sie es, hochfeste Betone mit geringen Wassergehalten und den daraus resultierenden niedrigen w/z-Werten herzustellen.

Hohe Fließfähigkeit ohne Zugeständnisse an die Festbetoneigenschaften und die Oberflächenqualität

MC-PowerFlow-Hochleistungsfließmittel maximieren die Frühfestigkeit durch Wassereinsparung und beschleunigen dadurch den Ausschaltungstakt. Die kurze Verweildauer in der Schalung bietet für Ihren Produktionsablauf einen Zeitvorteil, der die Wirtschaftlichkeit der Gesamtproduktion entscheidend prägt. Eine hohe Konsistenz des Frischbetons ohne Zugeständnisse an die Frühfestigkeit und die Oberflächenqualität macht MC-PowerFlow zu einer flexiblen Lösung für Fertigteile mit besonderen Anforderungen.





Um das vielfältige Spektrum von Bauteilanforderungen sowie Ausgangsstoffen und Rezepturgegebenheiten optimal abdecken zu können, verfügt MC über zwei Produktreihen von Hochleistungsfließmitteln.

Die Produktreihe **MC-PowerFlow 1100** bewirkt neben den bereits erwähnten Effekten eine Verbesserung der Kohäsion des Betons. Eine Eigenschaft, die sich vor allem bei mehlkornarmen Betonen mit hoher Fließfähigkeit, bis hin zu selbstverdichtendem Beton, positiv auswirkt.

Mit der Produktreihe **MC-PowerFlow 3100** wird eine Reduzierung der Klebrigkeit des Betons bewirkt, wenn ein schnelleres Fließen des Betons erforderlich ist.

Höchste Widerstandsfähigkeit von Beton plus Zusatznutzen

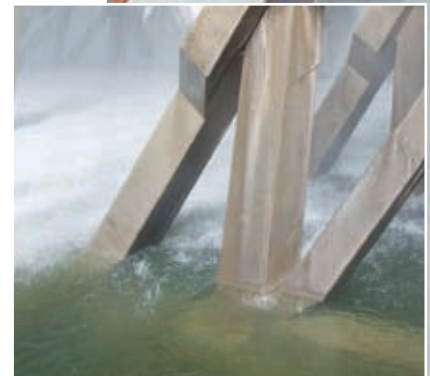
Durch den Einsatz von Centrilit-Zusatzstoffen werden die Anforderungen, die einschlägige Normen an den Beton stellen, deutlich übertroffen. Dies gilt für viele Leistungsparameter wie z. B. die Biegezug- und Druckfestigkeit oder die Dichtigkeit und Widerstandsfähigkeit gegen schädigende Substanzen und sorgt somit für eine verbesserte Dauerhaftigkeit von Betonbauteilen. Zusatznutzen entstehen bei der Oberflächenqualität und Farbgebung des Betons sowie durch einen wirtschaftlichen Herstellungsprozess. Dies eröffnet neue Möglichkeiten für Ihre Positionierung gegenüber Architekten und Bauherren.

Neue Horizonte für Hochleistungsbeton

Der Betonzusatzstoff **Centrilit NC** basiert auf einem von MC eigens entwickelten Nanocrystalizer. Er verbessert deutlich die Eigenschaften, die für die Leistungsfähigkeit und Dauerhaftigkeit von Hochleistungsbeton entscheidend sind. So können die Grenzen der Chemikalienbeständigkeit, des Säurewiderstands und der Festigkeit von Sonderbetonen neu gesetzt werden.

Centrilit NC eignet sich besonders für Objekte, bei denen Dauerhaftigkeit und Ästhetik verknüpft werden sollen. Mit Centrilit NC können hellere Betonoberflächen erzielt werden als mit herkömmlichen Zusatzstoffen. Dies gilt insbesondere beim Einsatz von Weißzement und bei durchgefärbten Betonen.

Durch hohe Biegezug- und Druckfestigkeiten eröffnen sich Gestaltungsfreiräume für Ihre Kunden. Filigrankonstruktionen oder dünnwandige Fassadenelemente stehen beispielhaft für zahlreiche Anwendungsbereiche von Hochleistungsbeton in der modernen Architektur.





Der Klassiker unter den Zusatzstoffen für Hochleistungsbeton

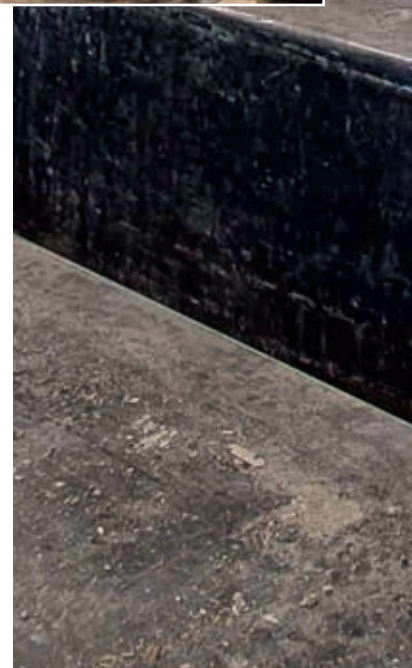
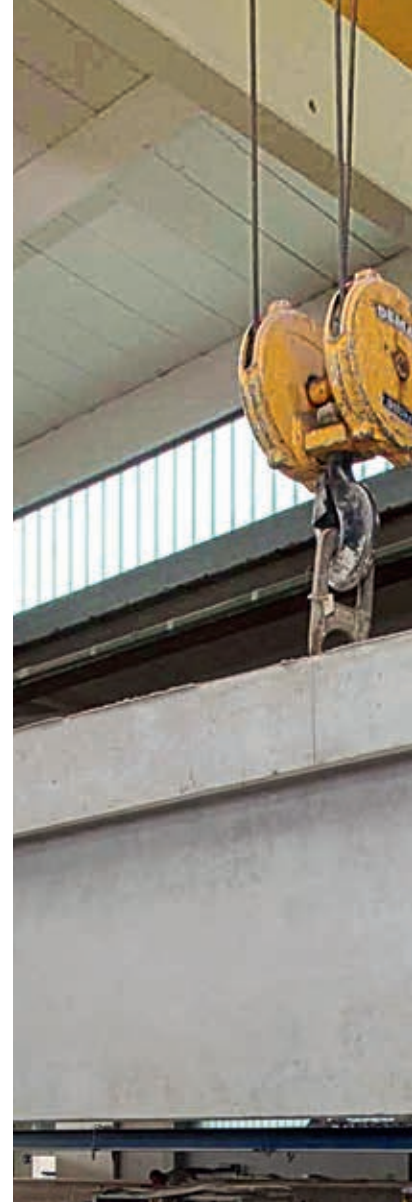
Durch den mikrofeinen, ideal abgestuften Kornaufbau von **Centrilit Fume SX** wird die Packungsdichte des Betongefüges bis in den Mikrobereich optimiert. Durch seine puzzolanischen Eigenschaften wird die Verbundzone zwischen Zementstein und Gesteinskörnung verstärkt und somit eine hohe Druckfestigkeit erreicht. Centrilit Fume SX wird als Suspension geliefert und ist daher sehr dosierfreundlich. Die strengen Anforderungen, wie sie z. B. die ZTV-ING in Deutschland stellt, werden somit optimal erfüllt.

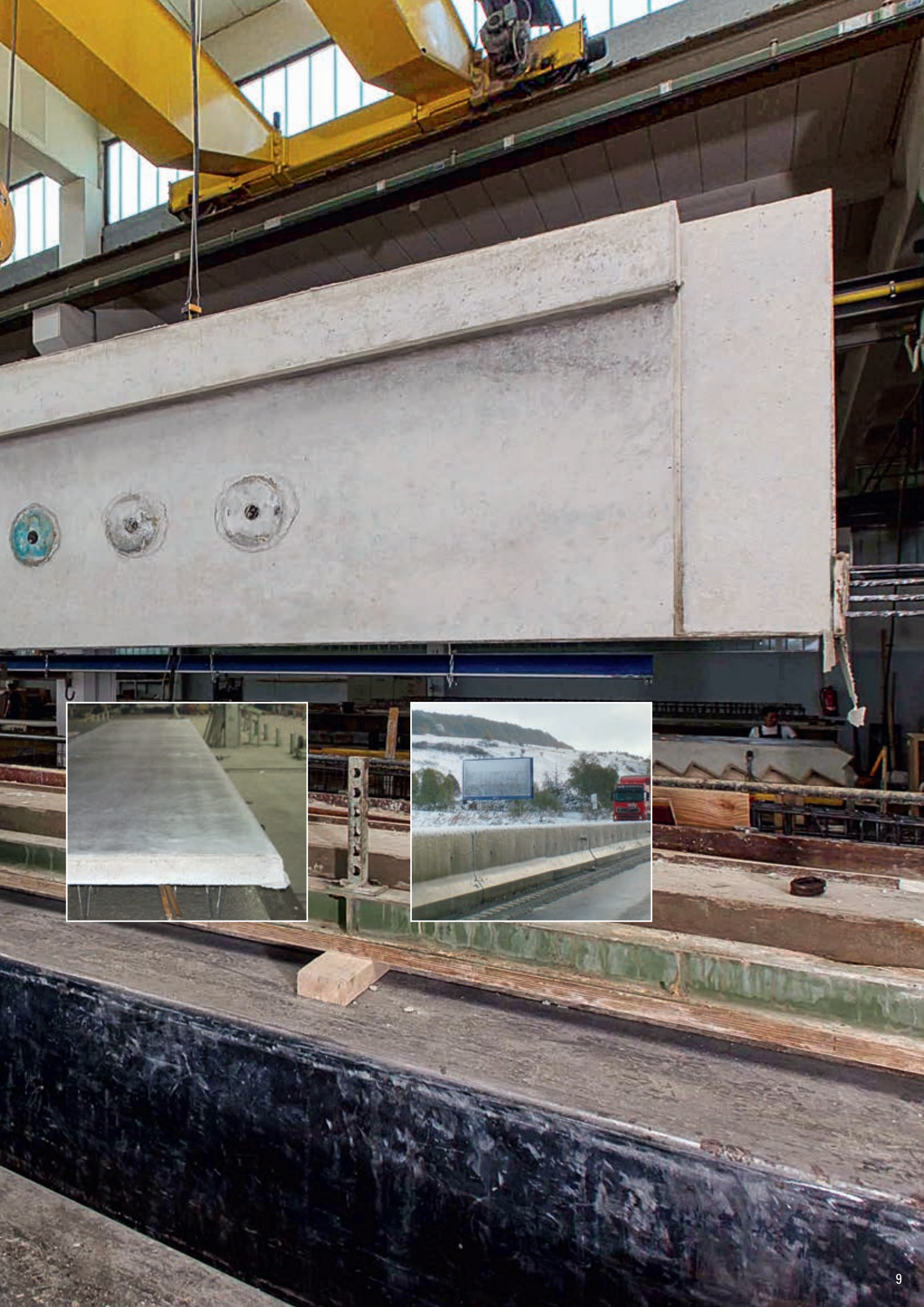
Zuverlässige Lösungen für alle betontechnologischen Aufgabenstellungen

Neben den Hochleistungsfließmitteln und Zusatzstoffen für besondere Anforderungen bietet Ihnen MC mit einem breiten Spektrum weiterer Betonzusatzmittel die passende Lösung für die gezielte Steuerung der Frisch- und Festbetoneigenschaften.

Für jede Wirkungsgruppe hat MC spezielle Produktreihen mit unterschiedlichen Wirkungsschwerpunkten entwickelt. Abgestimmt auf die individuellen Anforderungen an die Betoneigenschaften, den Herstellungsprozess oder die vorhandenen Rohstoffe bietet Ihnen MC für jede Aufgabe eine optimale Lösung.

Wirkungsgruppen	Produktreihen
Verflüssiger und Fließmittel	Centrament-Betonverflüssiger Muraplast-Fließmittel
Erhärtungsbeschleuniger	Centrament Rapid
Luftporenbildner	Centrament Air
Stabilisierer	Centrament Stabi
Viskositätsmodifizierer	Centrament Stabi VMA
Einpresshilfen	MC-Einpresshilfe







Trennen, schützen und pflegen

Mit Ortolan trennen Sie die Schalung vom Beton – einfach und sicher. Sie erzielen erstklassigen Sichtbeton und reduzieren Poren und Lunker. Dabei wird die Erhärtung und Farbgebung Ihres Betons nicht beeinflusst. Zudem schützen und pflegen Sie die Schalung. Für hochwertige Betonoberflächen!

Klassische Betontrennmittel

Ortolan Classic steht für universelle Anwendungen sowohl auf der Baustelle als auch im Fertigteilwerk. Die flüssigen Betontrennmittel basieren auf einer chemisch-physikalischen Wirkung. Die optimale Kombination niedrig viskoser Grundöle und trennwirksamer Substanzen sorgt für überzeugende Ergebnisse.

Maßgeschneiderte Betontrennmittel

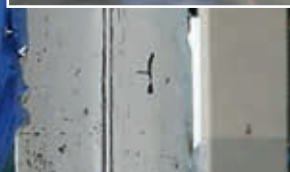
Besonders hohe Anforderungen an die Betonoptik erfüllen Sie mit **Ortolan Extra**. Für die vorwiegend glatten Stahlschalungen stehen Ihnen flüssige Trennmittel mit erhöhtem Korrosionsschutz zur Verfügung. Für komplexe Detailausbildungen nutzen Sie das pastöse Schalwachs Ortolan Extra 791.

Hochleistungs-Betontrennmittel

Ortolan Premium-Trennmittel sind speziell additierte Hochleistungsprozessöle für die Herstellung hochwertiger Sichtbetonoberflächen bis zur Sichtbetonklasse SB 4. Sie kombinieren einen milden Geruch mit korrosionshemmenden, trennwirksamen Substanzen für eine Premiumoptik Ihrer Fertigteile.

Biologisch abbaubare Betontrennmittel

Ortolan Bio steht für eine ökologisch anspruchsvolle Produktion – auch bei der Herstellung hochwertiger Sichtbetonoberflächen. Neben ökologischen Vorteilen weisen die Produkte eine hervorragende Trennwirkung, gute Schalungspflege und einen besonders milden Geruch auf. Die hochreinen Grundöle stellen eine schnelle biologische Abbaubarkeit sicher. Ortolan Bio 755 trägt das Umweltzeichen „Der Blaue Engel“.



Betankosmetik – Facelift für Betonoberflächen

Lassen Sie Ausbrüche, Kiesnester, Poren, Lunker und Farbunterschiede doch einfach verschwinden. Durch die optimale Haftung auf dem Betonuntergrund ist die Betankosmetik der MC besonders gut zu verarbeiten – auch über Kopf. Die einzigartige Farbvielfalt der feinen und superfeinen Betonspachtel bietet außerdem ein Höchstmaß an gestalterischer Freiheit.

Reprofilieren ohne mechanische Belastung

Nafuquick-Betonspachtel sind für das schnelle Oberflächenfinish konzipiert. Für Flächenspachtelungen und zum Schließen von Poren, Lunkern und Fertigteilfugen ist die Nafuquick-Produktpalette die richtige Wahl.

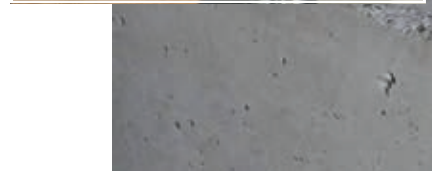
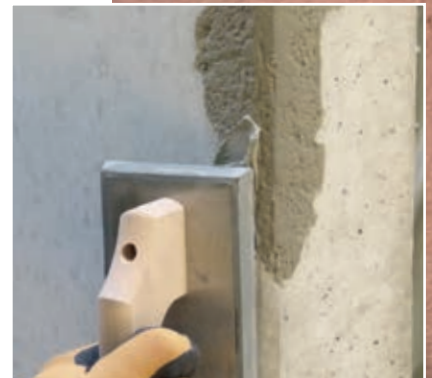
Das **Emcefix**-Betankosmetiksystem steht für höchste Qualität und umfangreiche Farbvielfalt. Die perfekt aufeinander abgestimmten Haftbrücken, Grob- spachtel, Fein- und Superfeinspachtel ermöglichen Betankosmetik in allen Ausprägungen. Für den perfekten Grauton mischen Sie die Kosmetikspachtel nach Belieben oder nutzen Spezialpigmente zur farblichen Angleichung.

Reprofilieren mit mechanischer Belastung

Nutzen Sie die zweikomponentigen, schnell erhärtenden **Reparoxyd**-Kunststoffmörtel zur Reparatur mechanisch beanspruchter Betonoberflächen. Ob das Ausbessern von Ecken- und Kantenabbrüchen, die Befestigung ausgerissener Transporthülsen oder das Verfüllen von Ankerlöchern – mit Reparoxyd steht Ihnen eine schnelle und unkomplizierte Lösung zur Verfügung. Die Kunststoffmörtel sind bis -10 °C verarbeitbar und weisen eine hohe Verschleißfestigkeit auf.

Betonretusche in Sichtbetonoptik

Leider lassen sich Fehler in der Betonoptik nie ganz ausschließen. Auch gespachtelte Flächen können sich trotz perfekt abgestimmter Farbgebung von der Bauteiloberfläche unterscheiden. Durch eine Betonretusche mit **Repacryl** können Sie sowohl gespachtelte als auch spachtelfreie Betonoberflächen nachträglich mit einer perfekten und lebendigen Sichtbetonoptik versehen.





Dauerhaft stabile Verbindungen

Spezialmörtel und Vergussprodukte der MC sorgen für eine dauerhafte Verbindung von Betonfertigteilen. Nutzen Sie eine umfangreiche Produktpalette, die sich durch ihre Anwendungsvielfalt, einfache Handhabung und hohe Qualität auszeichnet.

Verbindungen stabil kleben

Der zweikomponentige Epoxidharzspachtel **SX 481 E** verklebt nicht nur Betonteile schnell und sicher untereinander, sondern ist auch die optimale Verbindung zu einer Vielzahl anderer Werkstoffe wie Stahl, Kunststoff oder Naturstein. Die leichte Verarbeitbarkeit sowie die hohe Biegezugfestigkeit machen ihn zum idealen Kleber für die Montage von Betonröhren, Raumkörpern, Dämmplatten oder Einlaufschächten. Als Spachtel nutzen Sie **SX 481 E** zur Reprofilierung von Ausbrüchen und Unebenheiten – auch über Kopf. Die schnelle Druckfestigkeitsentwicklung sorgt für optimierte Fertigungs- und Montageabläufe.

Vergießen und Kräfte übertragen

Die Vergussbetone und Vergussmörtel der Produktreihe **Emcekrete 60** decken durch definierte Korngrößen Vergusshöhen bis zu 200 mm ab. Sie sind für den kraftschlüssigen Verguss von Decken- und Wandanschlüssen, Stahleinbauteilen in Beton sowie starren Fugen zwischen Fertigteilen konzipiert. Auch der Unterguss von Maschinen, Brückenauflegern, Kranbahnschienen oder anderen Stahlkonstruktionen kann durch die hochfließfähigen Emcekrete 60 Produkte sicher realisiert werden.

Unterstopfen und Schließen

Müssen Decken- und Wandeneinschlüsse unterstopft oder starre Fertigteilfugen geschlossen werden, nutzen Sie je nach Unterstopfhöhe das passende **Emcekrete UFM**-Produkt. Die praxismgerechte Konsistenz sorgt für eine optimale Standfestigkeit beim Einbau.





Verdunstungsschutz mit Qualitätsgewinn

Hohe Druckfestigkeiten allein garantieren keine ausreichende Dauerhaftigkeit des Betons. Eine weitere maßgebliche Größe ist die Dichtigkeit (gemäß DIN EN 206-1 und DIN 1045-2), denn bei einer geringen Porosität und Permeabilität ist der Widerstand gegen äußere Einflüsse höher. Nur durch eine frühe Nachbehandlung der frischen Betonoberflächen erreichen Sie die gewünschte Dauerhaftigkeit Ihrer Fertigteile.

Nachbehandlung

Emcoril AC und **Emcoril S** sind gebrauchsfertige Nachbehandlungsmittel. Sie bilden einen dichten, geschlossenen Film und stellen so einen optimalen Hydratationsablauf sicher. Der junge Beton wird in den ersten Monaten gegen aggressive Umwelteinflüsse geschützt. Beide Produkte werden in nur einem Arbeitsgang mit handelsüblichen Spritzgeräten und geeigneten Flachstrahldüsen aufgebracht. Die Verarbeitung im Streich- oder Rollverfahren ist ebenfalls möglich.



Nachbehandlung für Beton

Emcoril AC Verdunstungsschutz für den Innenbereich	■ Überstreichbar mit gebräuchlichen einkomponentigen Anstrichstoffen
	■ Lösemittelfrei
	■ Acrylatbasiert

Emcoril S Verdunstungsschutz für den Innen- und Außenbereich	■ Hohe Sperrwirkung
	■ Lösemittelfrei
	■ Paraffinbasiert

Glätthilfe

Mit **Emcoril Floor Top** glätten Sie die Oberfläche Ihrer Fertigteile gleichmäßig und sicher. Die Kunstharzdispersion sorgt beim Glättvorgang für ein dichteres Betongefüge. So erreichen Sie eine gleichmäßige Optik und verbessern zugleich den Schutz gegen chemische Angriffe.



Wasser abweisender, unsichtbarer Betonschutz

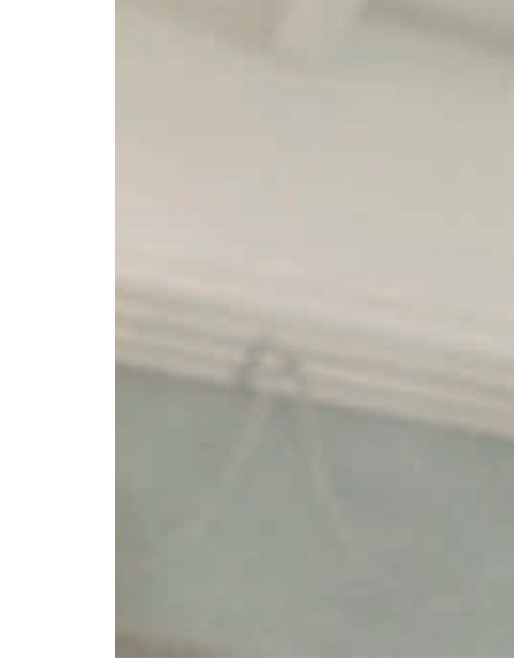
Mit Nisiwa-Hydrophobierungen schützen Sie Ihren Beton im Außenbereich. Sie vermindern die Wasseraufnahme des Betonfertigteils, reduzieren so die Gefahr von Frostschäden und minimieren den Bewuchs mit Algen oder Moos.

Umweltverträgliche Hydrophobierungscreme

Nisiwa C ist ein lösemittelfreies Hydrophobierungsmittel, das die natürliche Betonoptik nicht verändert. Die hochwertige Spezialcreme erhöht den Frost- und Frost-Tausalz-Widerstand. Das ausgezeichnete Eindringvermögen (≥ 10 mm, gemäß EN 1504-2), die geringe Flüchtigkeit sowie die hohe Beständigkeit gegen Alkalien führen zu einem porentiefen Schutz. Ihr Vorteil: Der Beton weist dauerhaft eine reduzierte Chlorid- und Wasseraufnahme auf und bleibt atmungsaktiv. Die Applikation der Creme erfolgt mit einer Rolle in nur einem Arbeitsgang.

Flüssiges Hydrophobierungsmittel

Mit **Nisiwa SN** schützen Sie Ihren Beton vor Ausblühungen und Verschmutzungen sowie vor Schäden durch Frost und Frost-Tausalz oder andere Taumittel. Die Schutzhydrophobierung weist ein gutes Eindringvermögen auf, wirkt unmittelbar nach der Applikation und trocknet klebefrei aus. Die Verarbeitung erfolgt im Spritz- oder Rollverfahren.





Verschmutzungen wirkungsvoll entfernen

Ob Rost- oder Ölflecken, Ausblühungen, Zementschleier oder Verunreinigungen an Baugeräten – MC bietet effektive Lösungen, um hartnäckige Verunreinigungen zuverlässig zu entfernen.

Rostverschmutzungen entfernen

MC-Rost Ex entfernt Rostflecken wirkungsvoll sowohl von Beton als auch von Arbeitsgeräten. Der Rostentferner ist gebrauchsfertig und zeichnet sich durch seine kurze Einwirkzeit aus.

Ölverschmutzungen entfernen

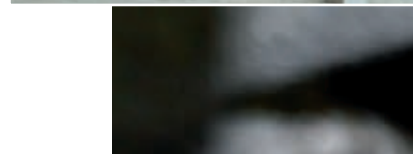
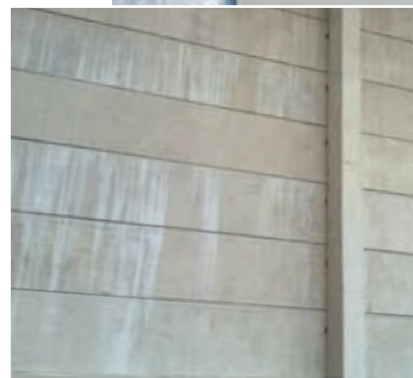
Mit dem **MC-Entöler** entfernen Sie Öl und Fett von Betonflächen. Das Produkt ist sofort gebrauchsfertig und wird nach der Anwendung mit Wasser abgespült.

Ausblühungen und Zementschleier entfernen

Ausblühungen, Zementspiegel sowie Mörtel- und Betonspritzer auf Betonoberflächen werden mit **Donnitil 3X** entfernt. Das Pulverkonzentrat wird einfach mit Wasser angemischt.

Baugeräte reinigen

Donnitil BGR 81 dient speziell zum Lösen von hydraulischen Bindemitteln sowie Kalk und sonstigen Verschmutzungen an Baugeräten. Je nach Verschmutzungsgrad können Sie den flüssigen Reiniger direkt oder mit Wasser verdünnt anwenden.





Unser Service bietet mehr als jeder Standard

Wir unterstützen Fertigteilhersteller von der Aufgabenstellung bis zur Produktionseinführung


Als Entwickler und Hersteller hochwirksamer Produktsysteme für die Fertigteilherstellung bieten wir Ihnen weit mehr als nur die Sicherheit einer zuverlässigen Problemlösung.

Unsere hohe Servicequalität basiert auf einem dichten Netz von Laboren und Anwendungstechnikern und dem konsequenten Know-how-Transfer zwischen unseren Betontechnologen und hoch qualifizierten Mitarbeitern vor Ort. So sind wir weltweit in der Lage, unsere Partner zeitnah bei der Erstellung spezieller Betonrezepturen zu unterstützen. Die optimale Auswahl der geeigneten Betonzusatzmittel im Hinblick auf die angestrebte Festbetoneigenschaft, Herstellungsverfahren, regionale Rohstoffe und vorhandene Dosier-technologie sichert Ihnen qualitative Vorteile. Nutzen Sie die gestalterischen Spielräume durch den Einsatz innovativer Hochleistungsprodukte.

Durch unsere produktionseinführende Begleitung und individuellen Anwenderschulungen geben wir unseren Partnern zusätzliche Sicherheit. Reibungslose Herstellungsprozesse und die sichere Ausführung von Oberflächenbehandlungen und Montagearbeiten sorgen für optimale Fertigteilqualitäten – und sichern Ihnen die Zufriedenheit Ihrer Kunden.

Innovation in Bauchemie. Überall in Ihrer Nähe.





**Vorteile der persönlichen Beratung:
Erhöhte Fertigteilqualitäten durch die optimale Einstellung
von Rezeptur, Dosierungs- und Anwendungstechnik**

- Hohe Sichtbetonqualität
- Hohe Dauerhaftigkeit und Dichtigkeit
- Hoher Verschleißwiderstand
- Hoher Widerstand gegen chemische Angriffe
- Hoher Frost-Tausalz-Widerstand

MC-Bauchemie Müller GmbH & Co. KG
Construction Chemicals
Am Kruppwald 1–8
46238 Bottrop

Deutschland:

Telefon: +49 2041 101-50
Disposition: +49 2041 101-550
Telefax: +49 2041 101-588

Österreich:

Telefon: +43 2272 72 600
Telefax: +43 2272 72 600-20

Schweiz:

Telefon: +41 44 740 05 10
Telefax: +41 44 740 05 33

construction-chemicals@mc-bauchemie.de
www.mc-bauchemie.de



Kontaktdaten
Construction Chemicals

